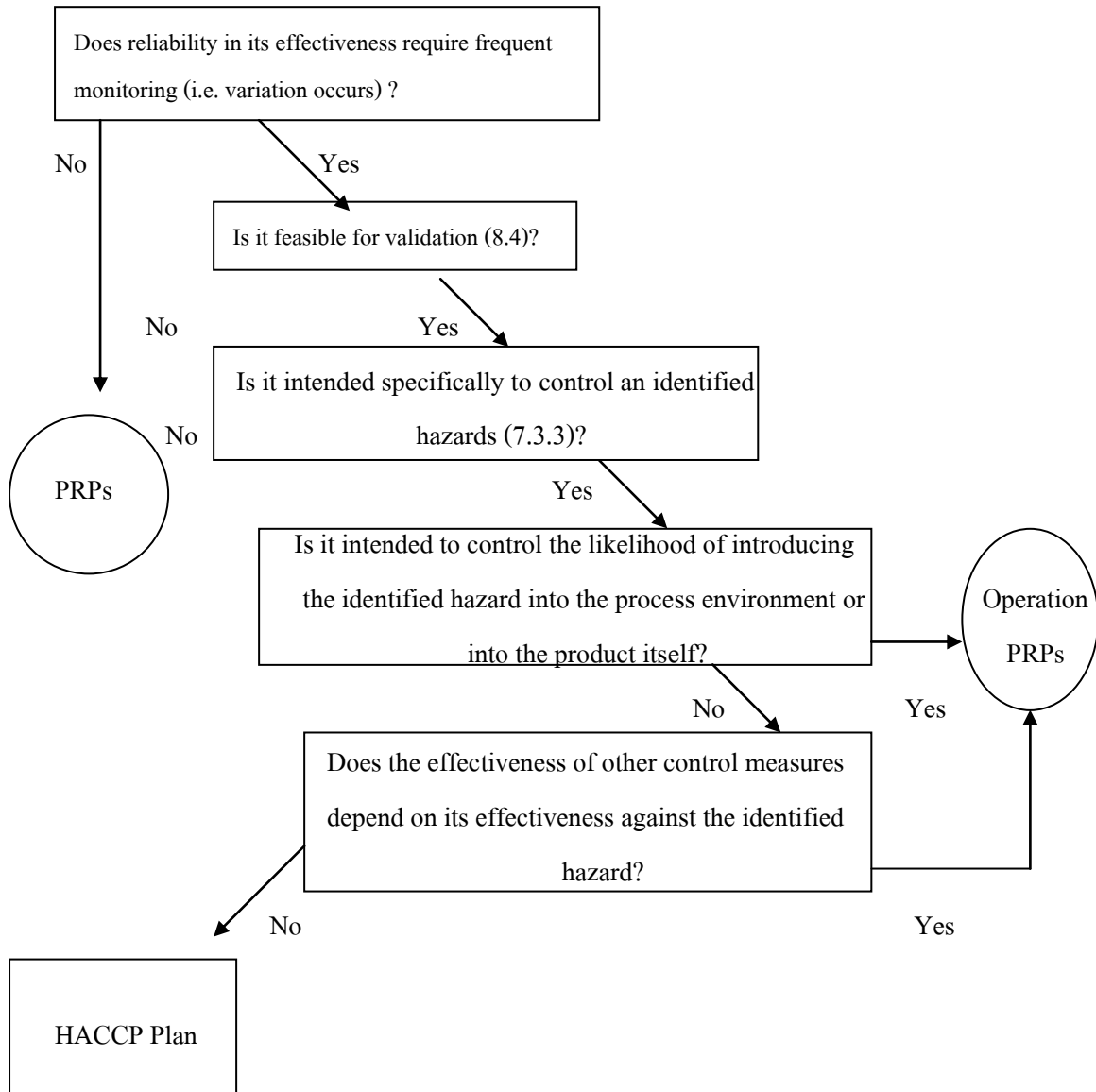
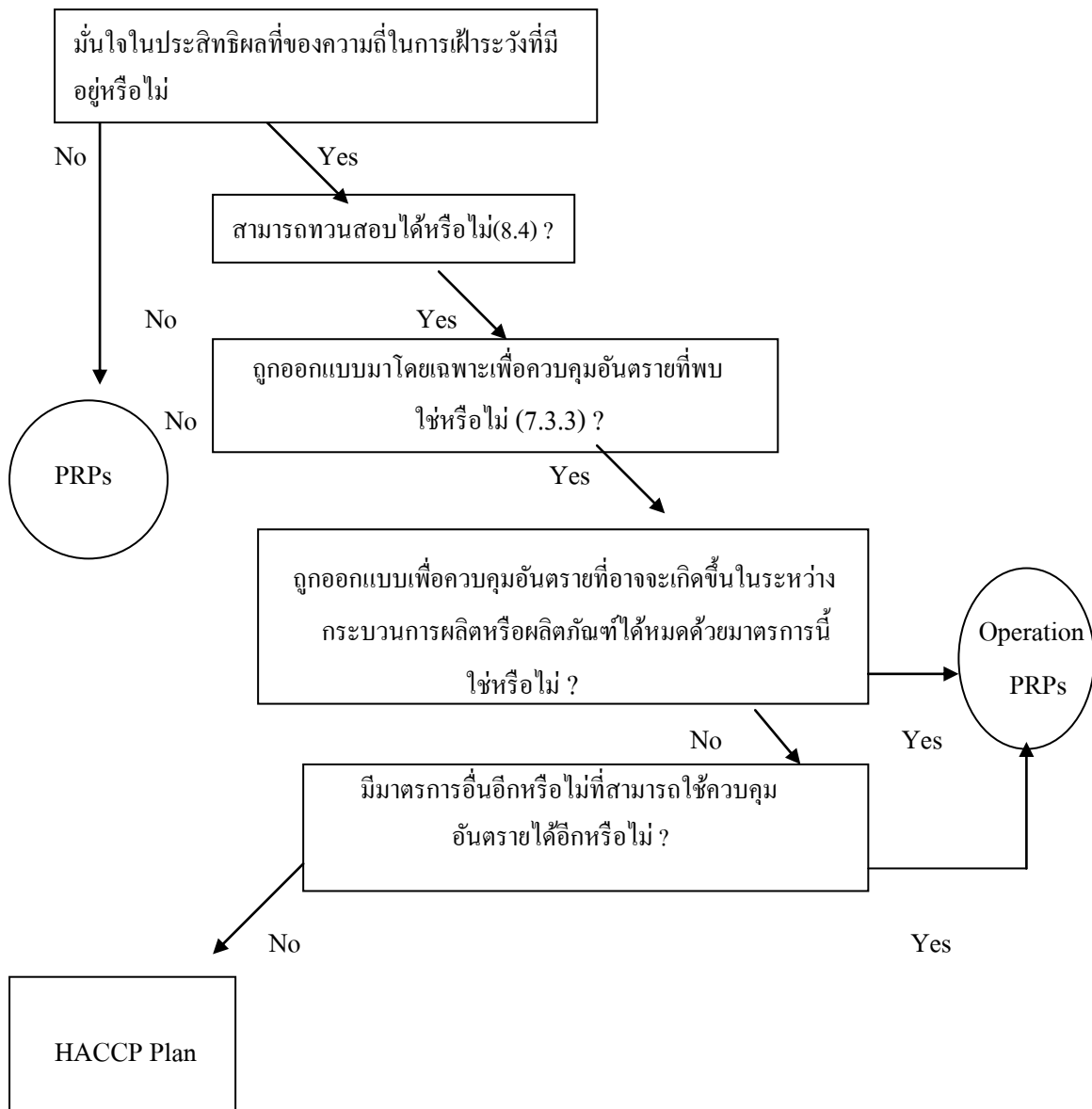


เกณฑ์ที่จะใช้ในการแยก PRPs , operational PRPs และ HACCP Plan

อิงตาม Guidance on the use of standard of ISO 22000:2005

Decision tree approach to assist categorizing PRPs





การคัดเลือกและการประเมินมาตรการควบคุม

การคัดเลือกและการจัดแยกมาตรการควบคุม เพื่อนำมาใช้ป้องกัน กำจัด หรือลดอันตรายที่มีต่อความปลอดภัยของอาหาร ให้ลดลงสู่ในระดับที่ยอมรับได้นั้น จะต้องคำนึงถึงสิ่งต่อไปนี้

1. ผลกระทบต่ออันตรายที่จับงไว้แล้ว ซึ่งมีความสัมพันธ์ต่อการนำไปใช้ที่เข้มงวด
2. การติดตามที่สามารถทำได้ (เช่น ความสามารถที่จะติดตามในช่วงเวลาที่จะแก้ไขได้ทันที)
3. บริเวณภายในระบบที่เกี่ยวข้องกับมาตรการควบคุมอื่นๆ
4. ความบกพร่องที่นำจะเกิดขึ้นในขั้นตอนการใช้มาตรการควบคุม หรือกระบวนการที่เปลี่ยนแปลงไปอย่างมีนัยสำคัญ
5. ความรุนแรงของผลที่ตามมาในกรณีที่เกิดความบกพร่องในการใช้งาน

6. มาตรการควบคุมที่จัดตั้งขึ้นอย่างเฉพาะเจาะจงเพื่อกำจัด หรือลดระดับของอันตรายอย่างมีนัยสำคัญ
7. ผลกระทบที่เกิดขึ้นรวมกัน (คือ ปฏิบัติการกระทบที่เกิดขึ้นจากผลรวมของมาตรการควบคุมสองหรือสามชนิดในผลกระทบที่มากกว่าผลรวมแต่ละผลกระทบ)

เกณฑ์ที่ใช้ในการพิจารณาว่ามาตรการควบคุมที่เลือกใช้เป็นโปรแกรมสุ่มลักษณะพื้นฐานการปฏิบัติ (Operational PRPs : OPRPs) หรือไม่ คือ

1. ไม่จำเป็นต้องควบคุมอย่างเข้มงวด
2. มาตรการควบคุมนั้น ไม่มีโอกาสที่จะหลุดการควบคุมหรือล้มเหลวได้ในอนาคต
3. หากมีการหลุดจากการควบคุมหรือล้มเหลวก็ไม่ส่งผลกระทบในขั้นรุนแรงต่อความปลอดภัยของอาหาร
4. ไม่สามารถติดตามและปฏิบัติการแก้ไขได้ในทันที
5. เมื่อเกิดการเปลี่ยนแปลงกระบวนการ มาตรการควบคุมนั้น ไม่สามารถควบคุมได้ครอบคลุมอย่างมีนัยสำคัญ
6. มาตรการควบคุมนั้น ไม่ได้ถูกจัดตั้งขึ้นอย่างเฉพาะเจาะจงเพื่อกำจัด หรือลดระดับของอันตรายอย่างมีนัยสำคัญ
7. จุดที่ต้องควบคุมในระบบสะดวกที่จะใช้การควบคุมโดยโปรแกรมสุ่มลักษณะพื้นฐานการปฏิบัติ
8. มาตรการควบคุมนั้นส่งผลกระทบร่วมกับมาตรการควบคุมอื่นที่เป็น โปรแกรมสุ่มลักษณะพื้นฐานการปฏิบัติ

หมายเหตุ : หากมาตรการควบคุมนั้นมีลักษณะที่ตรงกันข้ามกับเกณฑ์ดังกล่าว ให้พิจารณาใช้แผน HACCP เป็น มาตรการควบคุม